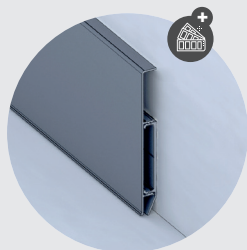


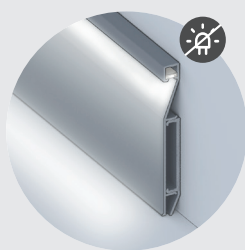
# RODAPIÉ ALUMINIO

RODAPÉ ALUMÍNIO



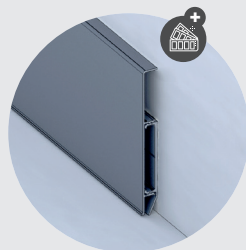
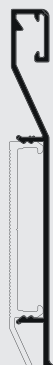
## RODAPIÉ ESTÁNDAR

Rodapé **standard**



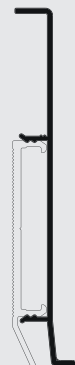
## RODAPIÉ PARA LUZ LED

Rodapé para luz LED



## RODAPIÉ TARIMA

Rodapé **plataforma**



- Rodapiés con características de inalterabilidad al paso del tiempo. Estéticamente permite unificar acabados con las puertas interiores, puertas exteriores, frentes de armario y ventanas.

**Opción estándar, opción luz LED y opción tarima.**

- Rodapés com características de inalterabilidade com a passagem do tempo. Esteticamente, permite a unificação de acabamentos com as portas interiores, portas exteriores, frentes de armários e janelas.

**Opção standard, opção para luz LED e opção plataforma.**

## Características Técnicas

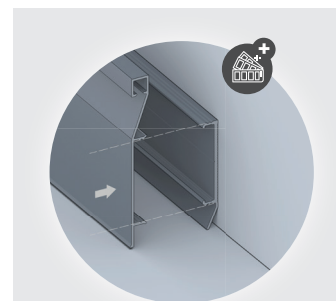
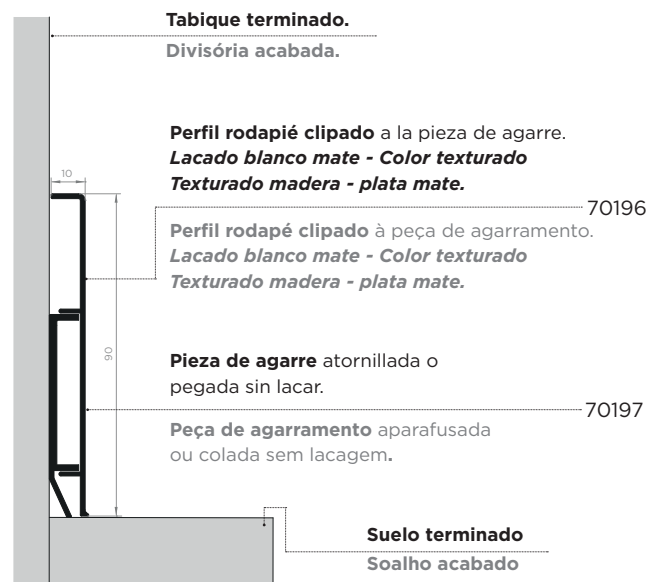
## Características Técnicas

- Alternativa a los rodapiés de madera.
- Resistentes a la humedad y al contacto con el agua.
- Fácil instalación.
- Estructura desmontable.
- Sistema de rodapié de 6300 mm formado por un conjunto de perfilvistodeH=90 mm lacado y 13 piezas con enganche de aluminio en bruto.
- Tapajuntas: encuentros enrasados entre el tapajuntas y el rodapié. Homogeneidad de acabados. **Ancho: 45 - 70 - 90 mm.**
- Rodapié preparado para añadir una tira de LED en su interior, consiguiendo así una iluminación indirecta con propósitos decorativos o de señalización.
- Rodapié preparado para cubrir dilatación de tarima flotante.

- Alternativa aos rodapés de madeira.
- Resistentes à humidade e ao contacto com a água.
- De instalação simples.
- Estructura destacável.
- Sistema de rodapé de 6.300 mm, formado por conjunto de perfil lacado de 90 mm de altura e 13 peças de engate em alumínio em bruto.
- Tapajuntas: encontros nivelados entre o tapajuntas e o rodapé. Homogeneidade de acabamentos. **Largura 45 - 70 - 90 mm.**
- Rodapé com LED concebidos para incluírem uma tira LED no seu interior, conseguindo-se assim uma iluminação indireta com propósitos decorativos ou de sinalização.
- Rodapé preparado para cobrir dilatação de soalho flutuante.

## Fácil instalación | Estructura desmontable

Instalação simples | Estructura destacável



Se fija el perfil interior a la pared y sobre este se clipa el perfil exterior en el acabado seleccionado.

Fixa-se o perfil interior à parede e sobre este clipa-se o perfil exterior no acabamento selecionado.